



SERIE **019S.06**

**PNEUMATIC COUPLINGS**  
PNEUMATISCHE KUPPLUNGEN



SAFETY COUPLING WITH PUSH BUTTON  
SICHERHEITSKUPPLUNG MIT DRUCKKNOPF

**Interchangeability - Kompatibilität**

**Temperature Range - Temperaturbereich**  
-20°C +100°C (-4°F +212°F)

**Working Pressure - Betriebsdruck**  
0 - 12 bar (0 - 508 PSI)

**Flow capacity - Nennweite**  
NW - 5.5

For optional orders please add the symbol of your option end of the order no.  
Bei Bestellungen Kennbuchstabe bitte hinzufügen.

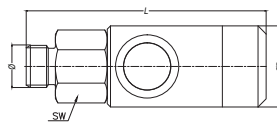
**Material - Material**

- Inner Part - Innenteil : Aluminium - Eloxal - Aluminium - Eloxal
- Back Part - Verschluss : Brass Nickel Plated - Messing Vernickelt
- Valve - Ventil : Steel Chrome Plated - Stahl Verchromt
- Spring - Feder : Stainless Steel - Edelstahl
- Coupler Body - Gehäuse : Steel Chrome Plated - Stahl Verchromt
- Seals - Dichtungen : Nitrile (Ni) - NBR
- Balls - Kugeln : AISI 420 Hardened - Edelstahl AISI 420
- Push Button - Druckknopf : AISI 420 Hardened Steel - Chrome Plated - Edelstahl AISI 420 Verchromt

**Couplers and Plugs**  
Kupplungen und Nippel

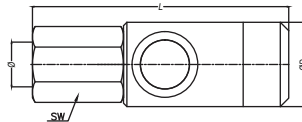
Connection Anschlüsse	Order No Bestellnr.	SW	L	ØD
--------------------------	------------------------	----	---	----

PCL 60 STANDARD SERIES, RECTUS 19



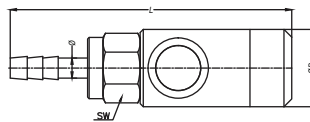
Male Thread Coupling  
Kupplung mit Aussengewinde

BSP 1/4"	019.S06 RG 13	20	67.7	25
BSP 3/8"	019.S06 RG 17	20	70.7	25
BSP 1/2"	019.S06 RG 21	24	70.7	25



Female Thread Coupling  
Kupplung mit Innengewinde

BSP 1/4"	019.S06 DG 13	20	69.7	25
BSP 3/8"	019.S06 DG 17	20	71.7	25
BSP 1/2"	019.S06 DG 21	24	75.7	25



Standard Hose Barb Coupling  
Kupplung mit Schlauchtülle

25 Ø 6 - 1/4"	019.S06 HG 06	20	84.7
25 Ø 8 - 5/16"	019.S06 HG 08	20	84.7
25 Ø 10 - 3/8"	019.S06 HG 10	20	84.7