

**COUPLINGS, MULTICOUPLINGS &
MOULD COOLING PRODUCTS**

KUPPLUNGEN, MULTIKUPPLUNGEN &
KÜHLUNGSELEMENTE FÜR WERKZEUGE

SERIE 106M.109M,112M,116M

MULTI COUPLINGS SYSTEMS - MULTIKUPPLUNGSSYSTEME



tst Multi coupling systems are applicable for quick changing of injection moulding and die cast equipments. This system avoids from the wrong connections in a quick and simple way.

tst Multi Coupling connection is starting from 3 circuits and it may increase up to 12 circuits + according to customer needs.

Water Couplers for max 10 bar and 180 °C and also there exist manual multi couplers for electrical and hydraulic connections in our product range.

TST Standard Multi Coupling Ranges

M106 (Flow Size: 6 mm)
M109 (Flow Size: 9 mm)
M112 (Flow Size: 12 mm)
M116 (Flow Size: 16 mm)

According to the requested coupler quantity:

6 couplers: 3 circuits
8 couplers: 4 circuits
10 couplers: 5 circuits
12 couplers: 6 circuits
16 couplers: 8 circuits
20 couplers: 10 circuits
24 couplers: 12 circuits

tst Multikupplungssysteme werden zur Verkürzung der Werkzeugwechselzeit im Spritzguss und Druckguss eingesetzt. Diese Systeme verhindern zusätzlich ein Verwechseln der einzelnen Kreisläufe untereinander.

tst Multikupplungssysteme gibt es ab 3 bis über 12 Kreisläufe je nach Kundenforderung. Wasserkupplungen sind ausgelegt für maximal 10bar und 180C° und es gibt ebenso manuell zu betätigende Multikupplungen für Elektrik und Hydraulik in unserem Produktportfolio.

tst Standard Multikupplungsserien

M106 (NW: 6 mm)
M109 (NW: 9 mm)
M112 (NW: 12 mm)
M116 (NW: 16 mm)

Entsprechend der angeforderten Kupplungsmenge:

6 Kupplungen: 3 Kreisläufe
8 Kupplungen: 4 Kreisläufe
10 Kupplungen: 5 Kreisläufe
12 Kupplungen: 6 Kreisläufe
16 Kupplungen: 8 Kreisläufe
20 Kupplungen: 10 Kreisläufe
24 Kupplungen: 12 Kreisläufe

**COUPLINGS, MULTICOUPLINGS &
MOULD COOLING PRODUCTS**

KUPPLUNGEN, MULTIKUPPLUNGEN &
KÜHLUNGSELEMENTE FÜR WERKZEUGE

SERIE 116M

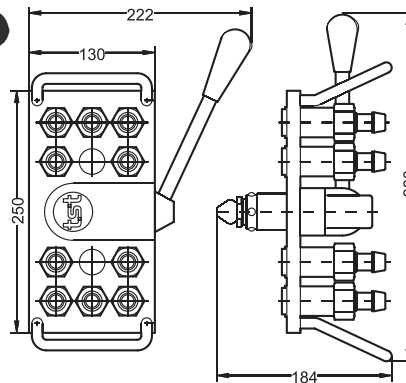
5 ↔ 5

Multi Couplings Systems

for quick changing of injection moulding
and die cast equipments

Multikupplungssysteme

für schnelles Wechseln und Verbinden
der Kokillen und Spritzgußformen



MM 116.10 HGB 16

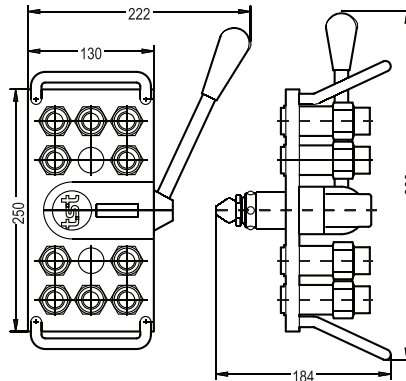
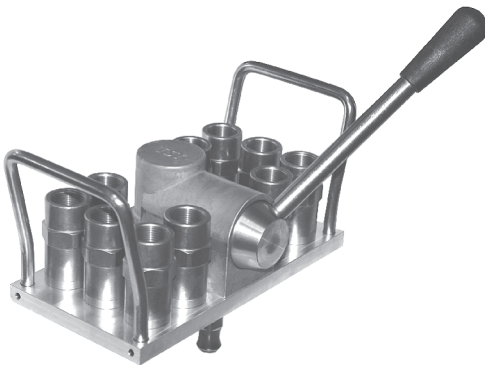
Mobile Plate with 10 Unit
Ø16 Hose Tail Shut-off Coupler (5 Circuit)

Maschinenseitige Platte mit 10 Einheiten Ø16
absperrende Kupplung mit Schlauchtülle (5 Wege)

MM 116.10 HGB 19

Mobile Plate with 10 Unit
Ø19 (3/4") Hose Tail Shut-off Coupler (5 Circuit)

Maschinenseitige Platte mit 10 Einheiten Ø19
absperrende Kupplung mit Schlauchtülle (5 Wege)



MM 116.10 DGB 26

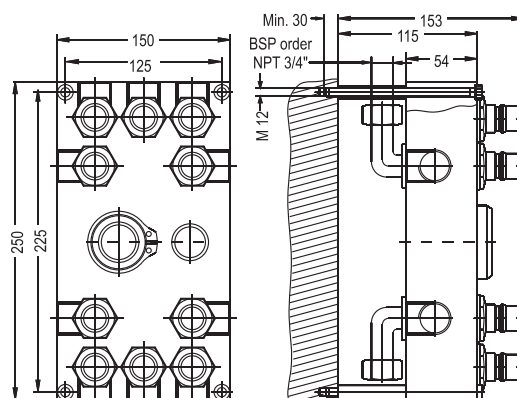
Mobile Plate with 10 Unit BSP 3/4"
Female Threaded Shut-off Coupler (5 Circuit)

Maschinenseitige Platte mit 10 Einheiten BSP 3/4"
absperrende Kupplung mit Innengewinde (5 Wege)

MM 116.10 NGB 26

Mobile Plate with 10 Unit
NPT 3/4" Female Threaded Shut-off Coupler (5 Circuit)

Maschinenseitige Platte mit 10 Einheiten NPT 3/4"
absperrende Kupplung mit Innengewinde (5 Wege)



MK 116.10 BSP 3/4"

MK 116.10 N NPT 3/4"

Mould Plate with 10 Unit
Unvalved Plugs (5 Circuit)

Werkzeugseitige Platte mit 10 Nippel
ohne Ventil (5 Wege)

MK 116.10 V BSP 3/4"

MK 116.10 NV NPT 3/4"

Mould Plate with 10 Unit Shut-off
Plugs (5 Circuit)

Werkzeugseitige Platte mit 10
Verschlussnippel (5 Wege)

SERIE 116M

COUPLINGS, MULTICOUPLINGS &
MOULD COOLING PRODUCTS

KUPPLUNGEN, MULTIKUPPLUNGEN &
KÜHLUNGSELEMENTE FÜR WERKZEUGE

6 ⇌ 6

Multi Couplings Systems

for quick changing of injection moulding
and die cast equipments

Multikupplungssysteme

für schnelles Wechseln und Verbinden
der Kokillen und Spritzgußformen

MK 116.12 BSP 3/4"

MK 116.12 N NPT 3/4"

Mould Plate with 12 Unit
Unvalved Plugs (6 Circuit)

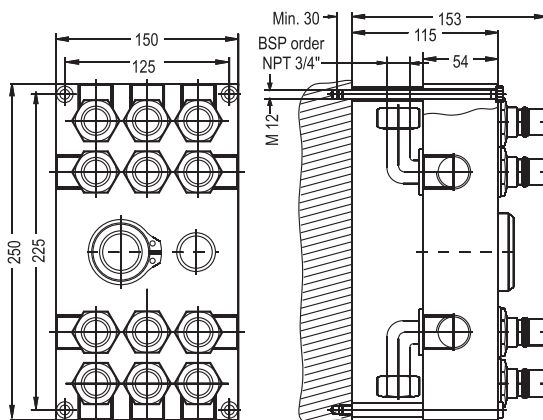
Werkzeugseitige Platte mit 12 Nippel
ohne Ventil (6 Wege)

MK 116.12 V BSP 3/4"

MK 116.12 NV NPT 3/4"

Mould Plate with 12 Unit Shut-off
Plugs (6 Circuit)

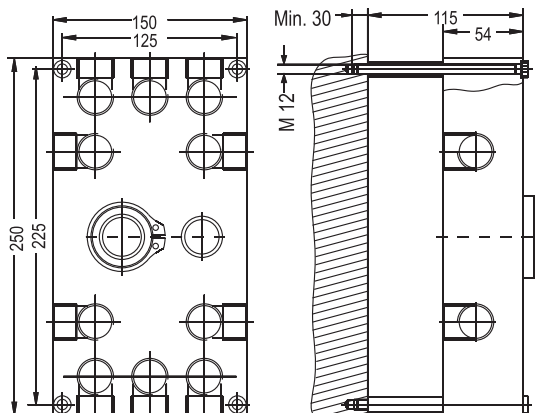
Werkzeugseitige Platte mit 12
Verschlussnippel (6 Wege)



MK 116.10 BP (BSP 3/4")

MK 116.10 BPN (NPT 3/4")

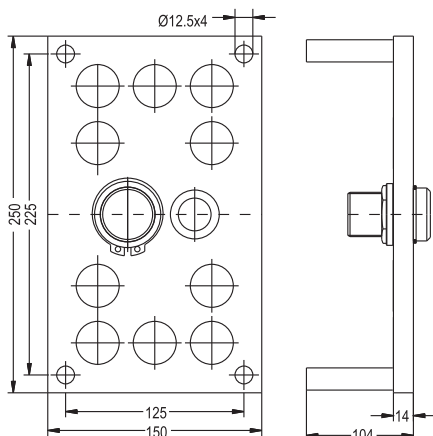
Mould Plate for 10 Unit Plugs (5 Circuit)
Werkzeugseitige Platte
für Nippel (5 Wege)



MM 116.10-01

Mould Plate for 10 Unit Plugs (5 Circuit)

Werkzeugseitige Platte für 10 Nippel (5 Wege)



**COUPLINGS, MULTICOUPLINGS &
MOULD COOLING PRODUCTS**

KUPPLUNGEN, MULTIKUPPLUNGEN &
KÜHLUNGSELEMENTE FÜR WERKZEUGE

SERIE 116M

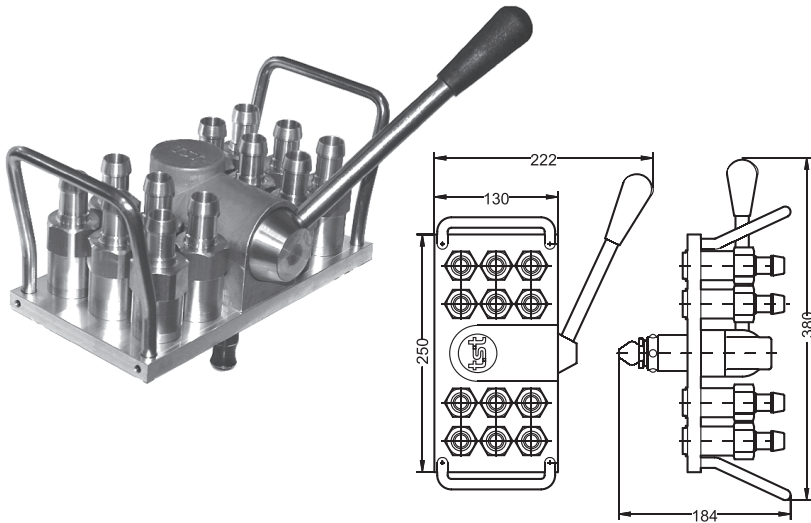
6 ⇄ 6

Multi Couplings Systems

for quick changing of injection moulding
and die cast equipments

Multikupplungensysteme

für schnelles Wechseln und Verbinden
der Kokillen und Spritzgußformen



MM 116.12 HGB 16

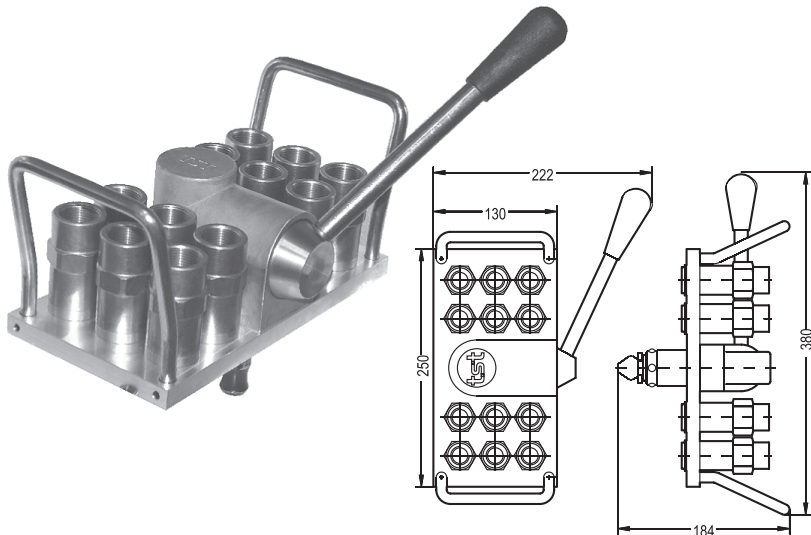
Mobil Plate with 12 unit
Ø16 (5/8") Hose Tail Shut-off Coupler (6 Circuit)

Maschinenseitige Platte mit 12 Einheiten Ø16 (5/8")
absperrende Kupplung mit Schlauchtülle (6 Wege)

MM 116.12 HGB 19

Mobil Plate with 12 unit
Ø19 (3/4") Hose Tail Shut-off Coupler (6 Circuit)

Maschinenseitige Platte mit 12 Einheiten Ø19 (3/4")
absperrende Kupplung mit Schlauchtülle (6 Wege)



MM 116.12 DGB 26

Mobil Plate with 12 unit BSP 3/4"
Female Threaded Shut-off Coupler (6 Circuit)

Maschinenseitige Platte mit 12 Einheiten BSP 3/4"
absperrende Kupplung mit Innengewinde (6 Wege)

MM 116.12 NGB 26

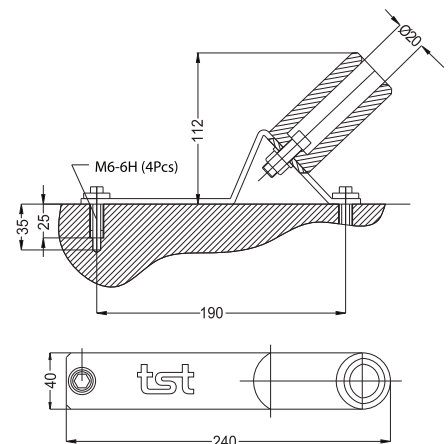
Mobil Plate with 12 unit NPT 3/4"
Female Threaded Shut-off Coupler (6 Circuit)

Maschinenseitige Platte mit 12 Einheiten NPT 3/4"
absperrende Kupplung mit Innengewinde (6 Wege)

**PARKING PLATES FOR MOBILE MANIFOLDS (MM)
PARKPLATTE FÜR MULTIKUPPLUNG (MM)**

MM 108.06 P

Parking plate for MM116 mobile multi-coupling plates
Parkplatte für die Maschinenseitige Hälfte der
Multikupplung MM116



SERIE 116M

COUPLINGS, MULTICOUPLINGS &
MOULD COOLING PRODUCTS

KUPPLUNGEN, MULTIKUPPLUNGEN &
KÜHLUNGSELEMENTE FÜR WERKZEUGE

6 ⇌ 6

Multi Couplings Systems

for quick changing of injection moulding
and die cast equipments

Multikupplungssysteme

für schnelles Wechseln und Verbinden
der Kokillen und Spritzgußformen

MK 116.12 BSP 3/4"

MK 116.12 N NPT 3/4"

Mould Plate with 12 Unit
Unvalved Plugs (6 Circuit)

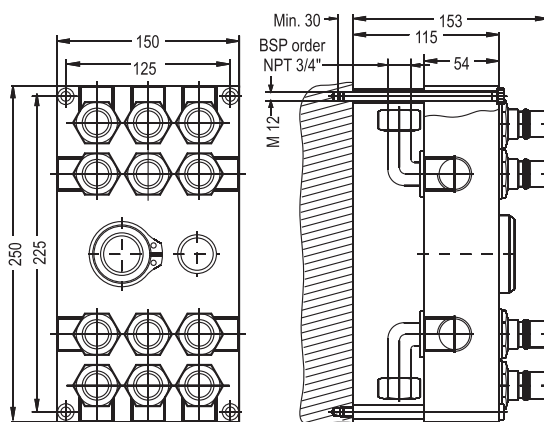
Werkzeugseitige Platte mit 12 Nippel
ohne Ventil (6 Wege)

MK 116.12 V BSP 3/4"

MK 116.12 NV NPT 3/4"

Mould Plate with 12 Unit Shut-off
Plugs (6 Circuit)

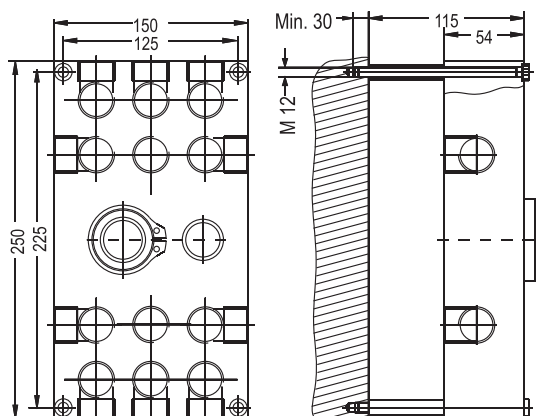
Werkzeugseitige Platte mit 12
Verschlussnippel (6 Wege)



MK 116.12 BP (BSP 3/4")

MK 116.12 BPN (NPT 3/4")

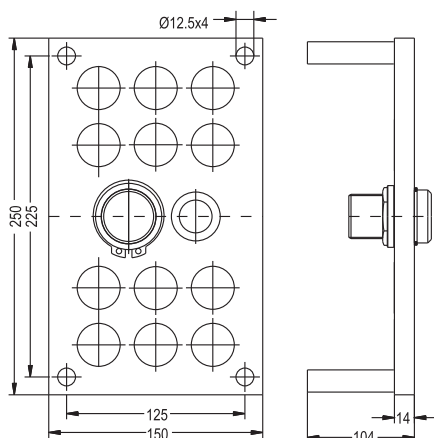
Mould Plate for 12 Unit Plugs (6 Circuit)
Werkzeugseitige Platte
für Nippel (6 Wege)



MK 116.12-01

Mould Plate for 12 Unit Plugs (6 Circuit)

Werkzeugseitige Platte für 12 Nippel (6 Wege)



**COUPLINGS, MULTICOUPLINGS &
MOULD COOLING PRODUCTS**

KUPPLUNGEN, MULTIKUPPLUNGEN &
KÜHLUNGSELEMENTE FÜR WERKZEUGE

SERIE 116M

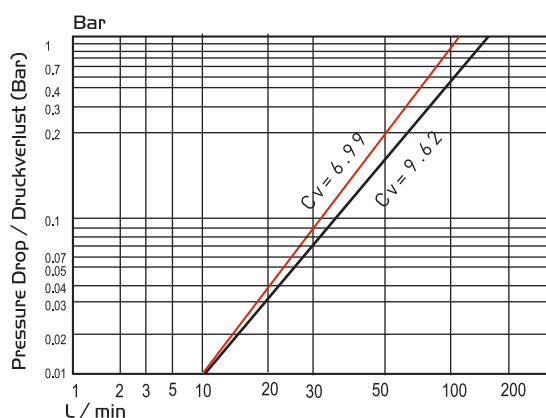


**QUICK COUPLINGS FOR MOULD
AND MANIFOLD**




**SCHNELLVERSCHLUSSKUPPLUNGEN
FÜR MULTIKUPPLUNGSSYSTEME**

Material - Material

Coupler Body -
Kupplungsgrundkörper : Brass - Messing
Valve - Ventil : Brass - Messing
Springs - Federn : Stainless Steel - Edelstahl
Seals - Dichtungen : Fluorocarbon FPM (V)
Plug Body - Nippel : Stainless Steel -
Edelstahl (AISI 420)



— Double Shut-off / beidseitig absperrend
— Single Shut-off / einseitig absperrend

Ø Nominal - Nennweite (mm)	16
Working Pressure - Betriebsdruck (bar)	16
Cross section - Querschnitt (mm2)	201
Working Temperature - Betriebstemperatur	V - (FPM) Fluorocarbon / Fluor-carbon -10 °C + 200 °C E - (EPDM) Ethylene Prop. / Ethylene-propylene -20 °C + 150 °C Ni - (NBR) Nitrile / Nitrilgummi -15 °C + 100 °C
Flowing - Ausführung	Single Shut-Off / einseitig absperrend  Double Shut-Off / beidseitig absperrend  Full Flow / nicht absperrend 

Flow direction - Flußrichtung : Plug to socket - von Stecker zur Kupplung
Oil Viscosity at - Öl Viskosität 40° : C:13.4 cst



SERIE 116M

COUPLINGS, MULTICOUPLINGS & MOULD COOLING PRODUCTS

KUPPLUNGEN, MULTIKUPPLUNGEN & KÜHLUNGSELEMENTE FÜR WERKZEUGE

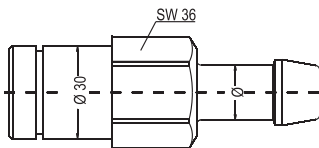


Multi Couplings Systems

for quick changing of injection moulding and die cast equipments

Multikupplungenssysteme

für schnelles Wechseln und Verbinden der Kokillen und Spritzgußformen



MM 116 HGB 16

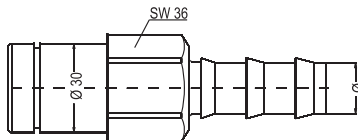
Ø16 (5/8") Hose Tail MM 116 Shut-off Coupler

Ø16 (5/8") absperrende Kupplung mit Schlauchtülle für MM 116 Multikupplung

MM 116 HGB 19

Ø19 (3/4") Hose Tail MM 116 Shut-off Coupler

Ø19 (3/4") absperrende Kupplung mit Schlauchtülle für MM 116 Multikupplung



MM 116 FGB 16

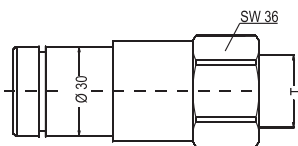
Ø16 (5/8") Push-lock Hose Tail MM 116 Shut-off Coupler

Ø16 (5/8") absperrende Kupplung mit Steckschlauch - Schlauchtülle für MM 116 Multikupplung

MM 116 FGB 19

Ø19 (3/4") Push-lock Hose Tail MM 116 Shut-off Coupler

Ø19 (3/4") absperrende Kupplung mit Steckschlauch - Schlauchtülle für MM 116 Multikupplung



MM 116 DGB 26

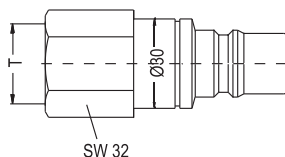
BSP 3/4" Female Threaded MM 116 Shut-off Coupler

BSP 3/4" absperrende Kupplung mit Innengewinde für MM 116 Multikupplung

MM 116 NGB 26

NPT 3/4" Female Threaded MM 116 Shut-off Coupler

NPT 3/4" absperrende Kupplung mit Innengewinde für MM 116 Multikupplung



MK 116 DUF 26

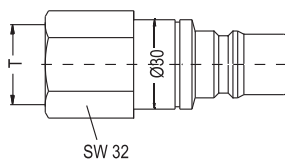
BSP 3/4" Female Threaded Unvalved Plug for MK 116 Manifold

BSP 3/4" Anschlussnippel mit Innengewinde für MK 116 Multikupplung

MK 116 NUF 26

NPT 3/4" Female Threaded Unvalved Plug for MK 116 Manifold

NPT 3/4" Anschlussnippel mit Innengewinde für MK 116 Multikupplung



MK 116 DUB 26

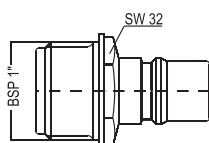
BSP 3/4" Female Threaded Shut-off Plug for MK 116 Manifold

BSP 3/4" Verschlussnippel mit Innengewinde für MK 116 Multikupplung

MK 116 NUB 26

NPT 3/4" Female Threaded Shut-off Plug for MK 116 Manifold

NPT 3/4" Verschlussnippel mit Innengewinde für MK 116 Multikupplung



MK 116 EUF 33

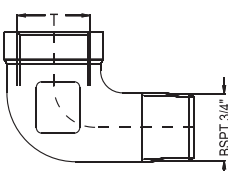
BSP 1" Male Threaded MK 116 Unvalved Plug

BSP 1" Anschlussnippel mit Aussengewinde für MK 116 Multikupplung

MK 116 EUB 33

BSP 1" Male Threaded MK 116 Shut-off Plug

BSP 1" Verschlussnippel mit Aussengewinde für MK 116 Multikupplung



116 EB 26

Elbow BSP 3/4" Female Threaded - BSP 3/4" Male Threaded

Winkel BSP 3/4" Innengewinde - BSP 3/4" Aussengewinde

116 NB 26

Elbow NPT 3/4" Female Threaded - BSP 3/4" Male Threaded

Winkel NPT 3/4" Innengewinde - BSP 3/4" Aussengewinde