



SERIE 160

COUPLINGS, MULTICOUPLINGS & MOULD COOLING PRODUCTS

KUPPLUNGEN, MULTIKUPPLUNGEN & KÜHLUNGSELEMENTE FÜR WERKZEUGE



Interchangeability - Kompatibilität zu anderen
DYROS 2000, NITO 3/4" (5360)

Temperature Range - Temperaturbereich
-20°C +100°C (-4°F +212°F)

Working Pressure - Betriebsdruck
0 - 10 bar (0 - 145 PSI)

Flow capacity - Nennweite
NW - 16

Options - Optionen
N - Nickel plated - Vernickelt
V - Viton Seal - Viton Dichtung

For optional orders please add the symbol of your option end of the order no.
Bei Bestellungen Kennbuchstabe bitte hinzufügen (Beispiel: 160 DG 35-N-V)

Material - Material

Coupler body - Kupplungsgrundkörper : Brass Chrome Plated - Messing verchromt
Sleeve - Hülse : Brass Chrome Plated - Messing verchromt
Valve - Ventil : Brass - Messing
Springs - Federn : AISI 301
Locking O-Ring- Sprengling : AISI 301
Balls - Kugeln : AISI 301
Seals - Dichtungen : Nitrile - NBR

Using Area:

- In all kinds of plumbing
- On laundry and private house holds machines
- On garden hoses connections
- On cooling system of plastic zamak, brass and aluminium injection molds
- On cleaning and washing
- On high pressure scrubbers
- On all outdoor (garage, workshop) water connections
- All industries

Anwendungen:

- an allen Arten von Rohrleitungen
- in Wäscherein und Waschmaschinen
- an Gartenschlauchanschlüssen
- bei Kühlsystemen mit Kunststoff, Zamak, Messing und Aluminiumkokillenformen
- bei Reinigungs - und Waschsyste-men von Maschinen
- bei Hochdruckreinigern
- bei allen äußeren Wasseranschlüssen (Garage Werkstatt) - alle Industriezweige

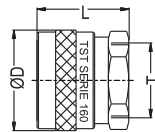
Coupler and Plug
Kupplung und Nippel

Connection
Anschlüsse
T

Order No / Bestellnr.

ØD

L



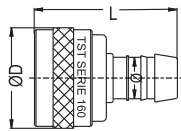
Coupler With Female Thread
Kupplung mit Innengewinde

BSP 3/4"

160 DGF 26

35

31.5



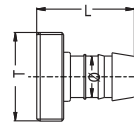
Coupler With Hose Tail
Kupplung mit Schlauchtülle

Ø 19

160 HGF 19

35

59



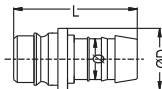
Male BSP Thread With
Hose Tail for Coupler
Aussengewinde Schlauchtülle

Ø 19

160 GU 19

BSP 3/4"

35.3



Hose Tail Plug Nippel mit
Schlauchtülle

Ø 13

160 HU 12

21.8

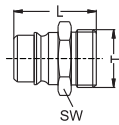
47

Ø 19

160 HU 19

21.8

50

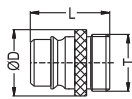


Plug With Male BSP
Thread (Cylindrical)
Nippel mit BSP
Aussengewinde (zylindrisch)

BSP 3/4"

160 EU 26

35



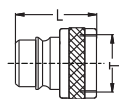
Plug With Male
BSP Thread (Hex.)
Nippel mit BSP
Aussengewinde (sechskant)

BSP 3/4"

160 EU 26-01

27

35



Plug With Female BSP Thread
Nippel mit BSP Innengewinde

BSP 3/4"

160 DU 26-01

33.5